

COIL[®]



PAL 150 SPR

Porta ad avvolgimento rapido
per linee automatiche di produzione

La porta ad avvolgimento rapido PAL 150 SPR è particolarmente indicata per transiti in ambienti industriali ad alta automazione. E' stata progettata per garantire elevate prestazioni e alta protezione al personale che opera in prossimità di macchinari automatizzati o di linee di produzione automatizzate.



PAL 150 SPR è stata progettata espressamente per l'inserimento in sistemi automatizzati di produzione, con caratteristiche specifiche di sicurezza e protezione del personale dai pericoli meccanici (**antisfondamento**).

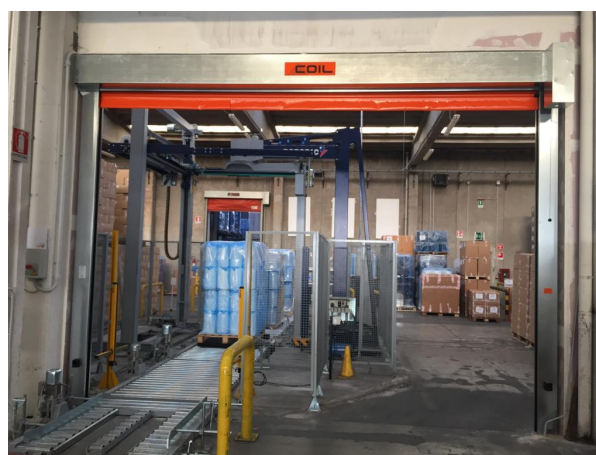
PAL 150 SPR consente l'interfacciamento con logiche PLC centralizzate di controllo e gestione delle aperture/chiusure.

Ha un'elevata velocità di apertura e chiusura, fino a 1,5 mt./sec, grazie all'utilizzo di un dispositivo INVERTER 230 V monofase con encoder multigiro assoluto, che permette la regolazione delle velocità di apertura, chiusura e accostamento del manto della porta.

Prodotto conforme alle norme:

UNI EN 13241-1 Chiusure Industriali e commerciali;

EN ISO 14120 Sicurezza del macchinario per la protezione delle persone dai pericoli meccanici.



COIL®

Specifiche tecniche

Struttura autoportante

Realizzata in speciale profilo di acciaio zincato opportunamente dimensionato per garantire robustezza e protezione in ogni situazione, anche in caso di eventuali urti accidentali.

Albero di avvolgimento

In tubolare di acciaio flangiato e rotante dotato di cuscinetti a sfere autoallineanti. Carter di protezione in lamiera zincata.

Opzioni struttura

La struttura può essere realizzata in acciaio inox AISI 304/316 o acciaio zincato verniciato (colori RAL).

Gruppo motore

Trifase autofrenante alimentato a 230/400 Volt con potenza da 0,75 a 1,5 Kw, dotato di rilevatore termico di sicurezza. Freno elettromagnetico di blocco.

Velocità di apertura

da 0,7 a 0,9 m/sec. a seconda delle dimensioni della porta

Riduttore irreversibile

Autolubrificante a viscosità variabile, a vite senza fine in presa diretta sull'albero di avvolgimento. Gruppo fincorsa a camme.

Manto flessibile

Manto unico realizzato in tessuto poliestere plasmato tipo Trevira, autoestinguento in Classe 2. con barre trasversali rinforzate realizzate in tubolari di acciaio, inseriti in apposite tasche ricavate nel telo.

Finestrature in PVC trasparente di grandi dimensioni per la visibilità. Numero di file di finestrature a seconda della dimensione della porta (una fila standard). Colore del manto standard Arancio, altre colorazioni disponibili.

Scorrimento del telo

Estremamente silenzioso grazie alle guide laterali provviste di doppi profili di tenuta in gomma.

Resistenza al carico del vento

Secondo UNI EN 12424 Classe 0/1. A richiesta la resistenza può essere Classe 2.

Opzioni per la realizzazione del manto Barra di rinforzo inferiore

In robusto profilo di alluminio con guarnizione di tenuta a terra in gomma.

Dispositivi di sicurezza

Apertura di emergenza

In caso di mancanza di corrente od avaria, l'apertura e chiusura è garantita da un apposito comando ad altezza uomo, con inserimento a scatto sul gruppo motore. Il modello PAL 200 è dotato di una molla di controbilanciamento inserita in uno dei montanti verticali che permette lo sgancio del freno motore e la risalita automatica del manto.

Fotocellula di sicurezza

Una coppia di fotocellule garantisce l'arresto della discesa e la riapertura della porta in presenza di ostacoli nel vano.

Dispositivo anticaduta

Come disposto dalle normative vigenti, tutte le porte a scomparsa rapida verticale devono disporre di un dispositivo che impedisca loro di ricadere in caso di guasto.

PAL è dotata di sistema "anticaduta" del manto garantito dal riduttore irreversibile in presa diretta sull'albero di avvolgimento.

Dispositivi di sicurezza opzionali

Seconda fotocellula opzionale

Installabile ad altezza di sagoma alta.

Sistema elettrico

Impianto elettrico

Precablato con morsettiera a norme per collegamento fra il quadro di comando e gli utilizzi remoti (motore, fotocellule, comandi etc). Impianto realizzato in tubazione dedicata.

Quadro di comando

La porta COIL è fornita con un'esclusiva unità di controllo a gestione elettronica alimentata a 400V trifase +N, dotata di finecorsa elettronici con Encoder multigiro assoluto.

Offre inoltre la possibilità di espansione e connessione a dispositivi esterni (sistemi di sicurezza antincendio o di emergenza) e di controllo remoto. Dotata di ampio e specifico display per la programmazione, la diagnostica e la verifica dei cicli di funzionamento.

In alternativa la porta può essere fornita con l'esclusivo programmatore elettronico con INVERTER 230 V monofase, per la gestione e la personalizzazione delle velocità di salita e discesa del manto, il rallentamento nelle fasi di finecorsa in apertura e chiusura.



Apertura parzializzabile opzionale

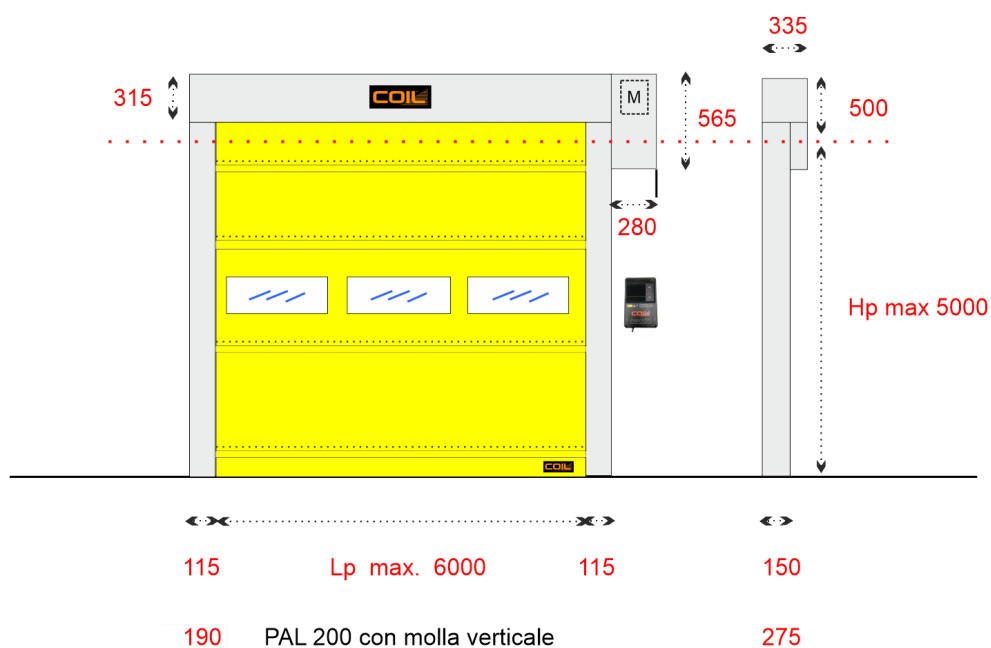
Consente il sollevamento automatico parziale della porta ad un'altezza preselezionata.

Logica PLC

Consente il collegamento della porta a logiche centralizzate di gestione dell'impianto.

Logica interblocco opzionale

Consente l'interfacciamento di più porte.



COIL

Garanzia

Standard 12 mesi.

A richiesta garanzia supplementare **36 mesi**, valida a condizione che l'installazione e il collaudo dei prodotti siano effettuati da personale qualificato COIL o dalla rete di installatori autorizzati da COIL.

Certificazioni

Prodotto conforme alla Norma di prodotto UNI EN 13241:2016 Chiusure Industriali e commerciali. Tutte le porte COIL vengono fornite con certificato CE in originale.

La certificazione CE garantisce che la progettazione e la costruzione del manufatto è conforme ai requisiti di sicurezza previsti da:

- UNI EN 13241:2016 Norma di prodotto Chiusure Industriali e Commerciali
- 305/2011 Direttiva prodotti da costruzione
- 2014/35/UE Direttiva bassa tensione o LVD
- 2014/30/UE direttiva compatibilità elettromagnetica o direttiva EMC
- 2006/42/CE Direttiva Macchine
- UNI EN 12604 Aspetti meccanici
- UNI EN 12453 Sicurezza in uso delle porte motorizzate
- UNI EN 12424 Resistenza al carico di vento
- EN ISO 14120 (PAL 150 SPR) Sicurezza del macchinario per la protezione delle persone dai pericoli meccanici.

Per maggiori informazioni:

Gruppo Graflex
Graflex S.r.l.
Via Risorgimento, 54
20017 RHO (Milano) - Italia

Ufficio Commerciale
Tel.: +39 02 3565157
E-mail: sales@coil.it
www.coil.it

Accedi direttamente al sito COIL dal tuo smartphone con la scansione del QR code.



Nota : Le informazioni contenute nel presente documento sono descrittive e non costituiscono carattere contrattuale. In virtù della continua ricerca ed aggiornamento dei propri prodotti, Graflex Srl si riserva il diritto di modificare anche in parte le informazioni contenute nel presente documento senza preavviso.

COIL 